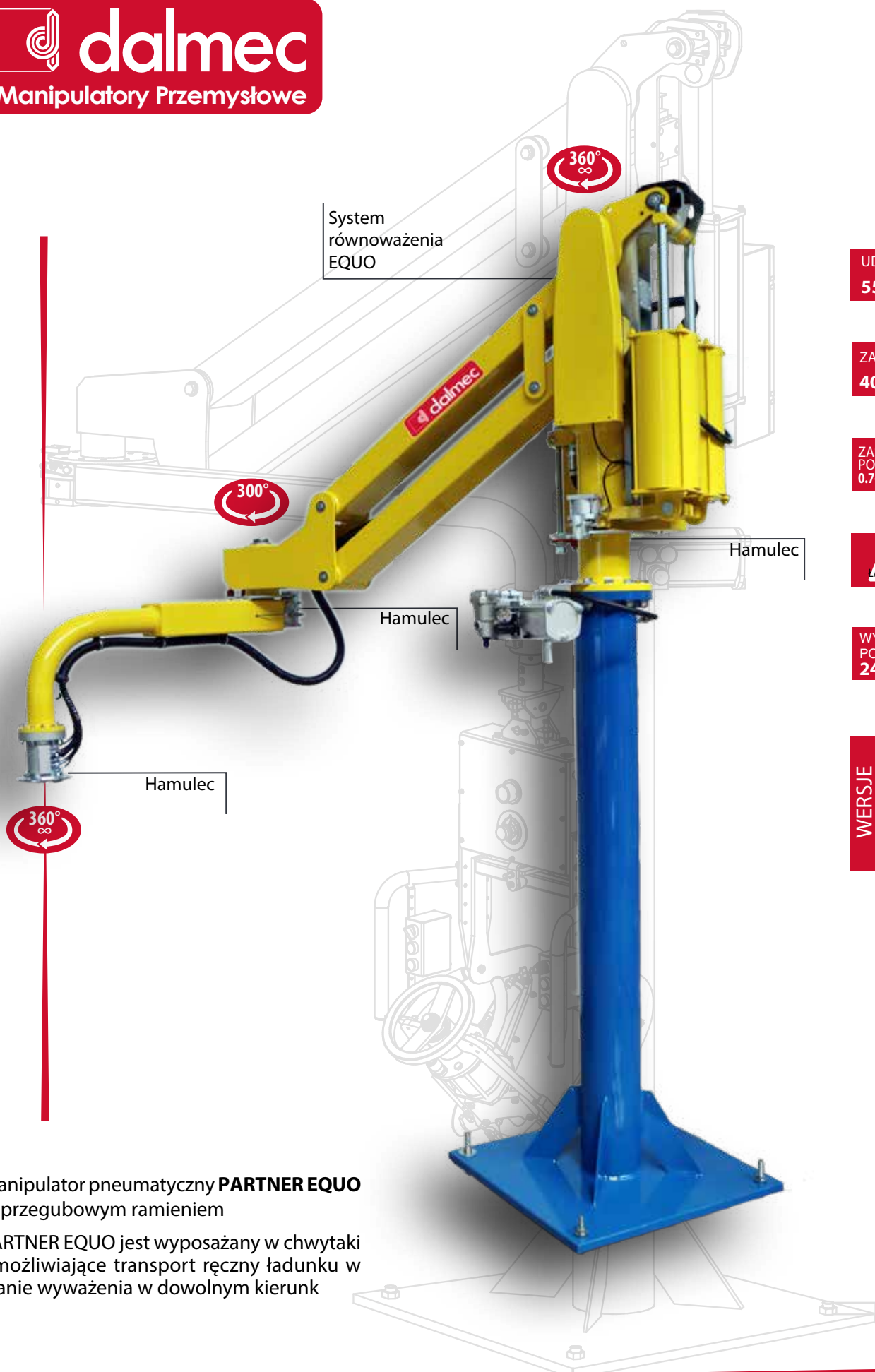




# dalmec

Manipulatory Przemysłowe



System  
równoważenia  
EQUO

Hamulec

Hamulec

Hamulec

UDŹWIG DO

550 kg



ZASIĘG DO

4000 mm



ZASILANIE  
POWIETRZEM  
0.7-0.8 Mpa



ŁADUNEK

OFF-SET

WYSOKOŚĆ  
PODNOŻENIA  
2450 mm

WERSJE

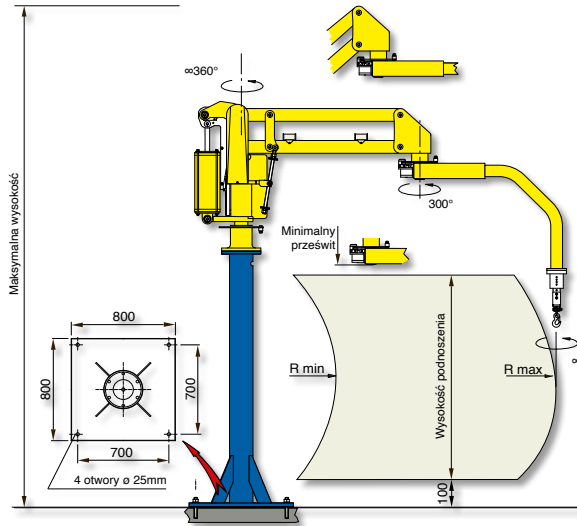
KOLUMNOWY  
PODWIESZANY  
PODWIESZONY  
DO WÓZKA

Manipulator pneumatyczny **PARTNER EQUO**  
w przegubowym ramieniu

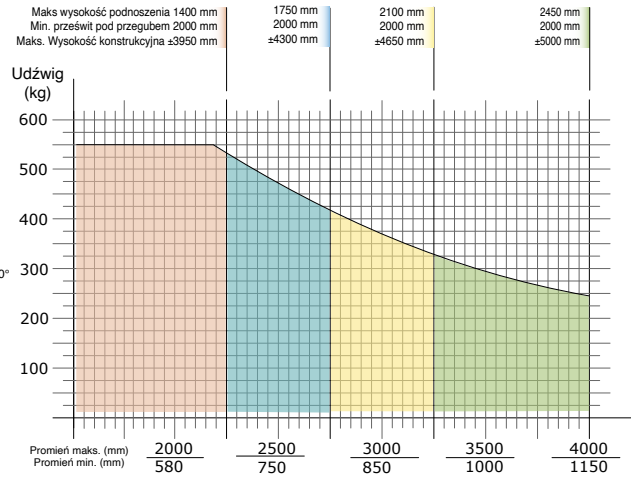
PARTNER EQUO jest wyposażony w chwytaki  
umożliwiające transport ręczny ładunku w  
stanie wyważenia w dowolnym kierunku

# PARTNER EQUO<sup>®</sup> - PE

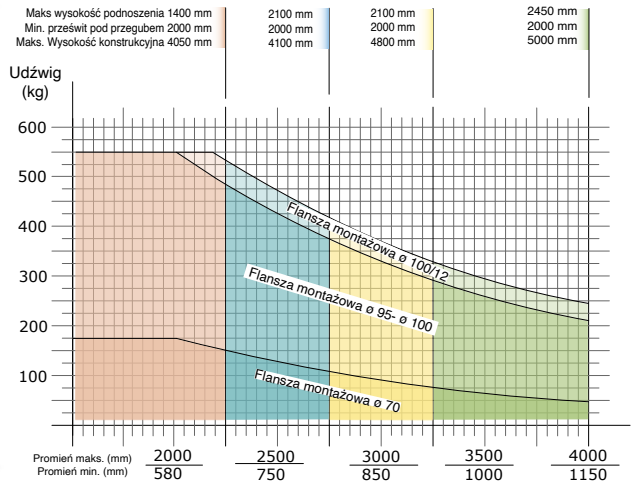
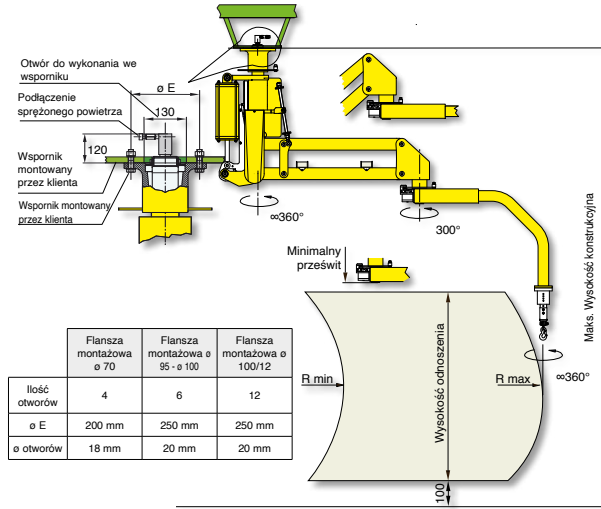
## Partner na kolumnie - PEC



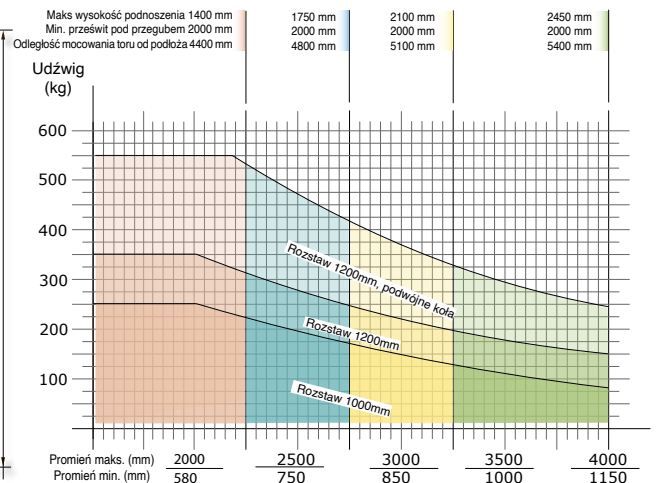
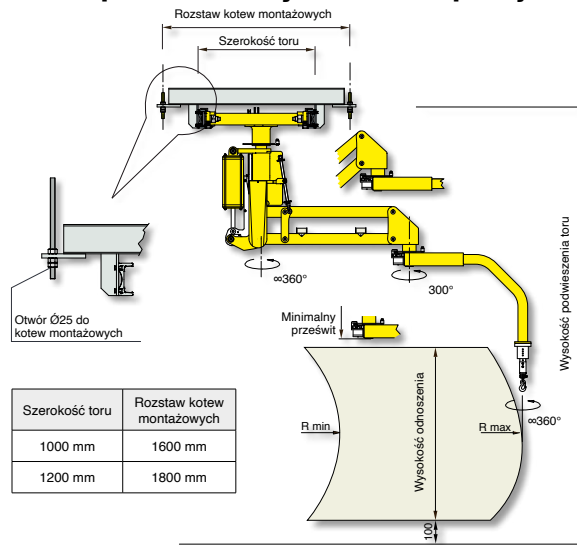
Wersje manipulatora na kolumnie: montowana na stałe do podłoża, na płycie stabilizacyjnej dostosowanej do przestawiania manipulatora lub na wózku z napędem który porusza się po prostym torze w podłożu.



## Partner podwieszany - PEF



## Partner podwieszany do wózka przejezdny po torowisku - PES



Zasilanie: sprężone powietrze, suche i bezolejowe o stałym ciśnieniu minimum 0.7-0.8 MPa.