

TRAGLAST
900 KG

RADIUS
4500 mm

DRUCKLUFT
0.7-0.8 Mpa

LAST AUSSERMITTIG

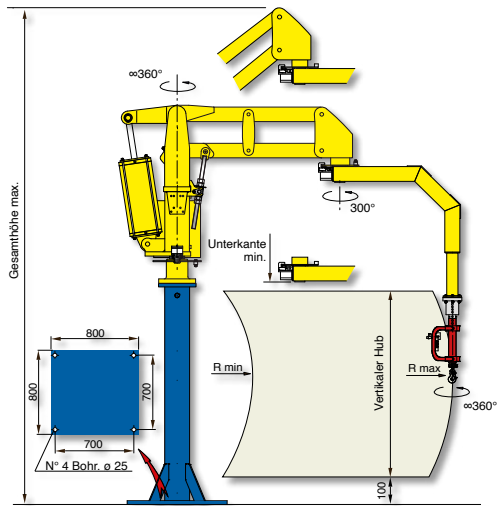
VERTIKALHUB
2200 mm

AUSFÜHRUNG
SÄULENGERÄT
DECKENGERÄT
STATIONÄR
DECKENGERÄT
VERFAHRBAR

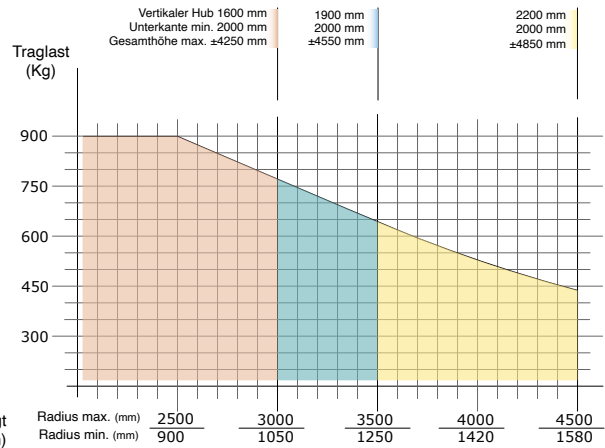
Der pneumatische Handhabungs-Manipulator **MAXIPARTNER EQUO® ME** mit beweglichen Armen

Der MAXIPARTNER EQUO® ME mit Applikationen verschiedener Aufnahmevorrichtungen, ermöglicht das "schwerelose" Umsetzen, Drehen und Schwenken besonders schwerer Produkte im gesamten Arbeitsbereich. Damit kann der Werker schnell, ohne Kraftaufwand und präzise - in ergonomischer Position und mit der größtmöglichen Sicherheit - arbeiten. Die schlanke, aber besonders robuste Struktur dieses Manipulators, ermöglichen eine einfache Handhabung von schweren Lasten.

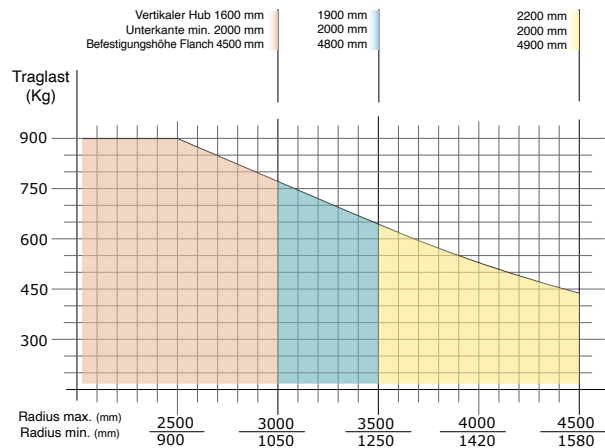
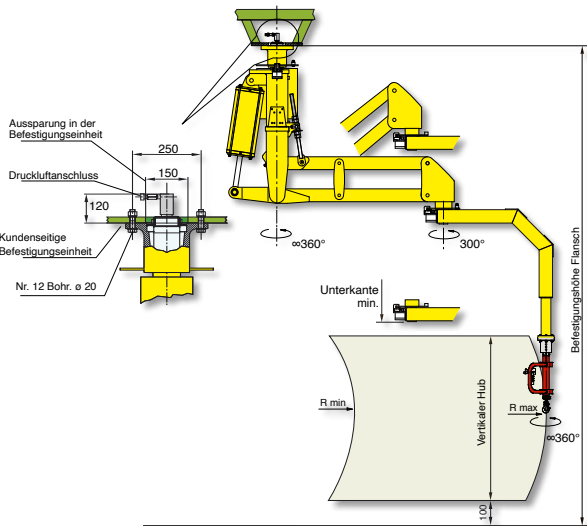
Maxipartner Equo® Säulengerät - MEC



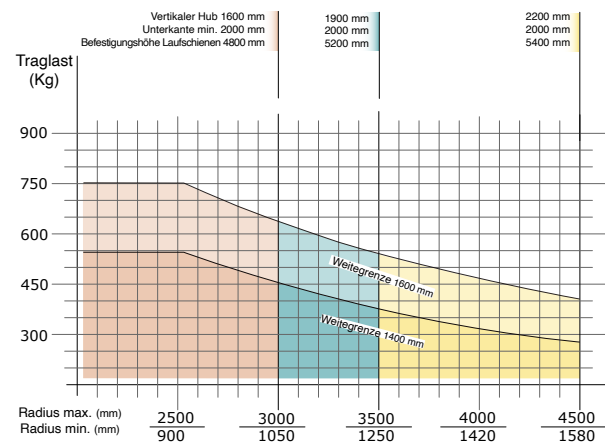
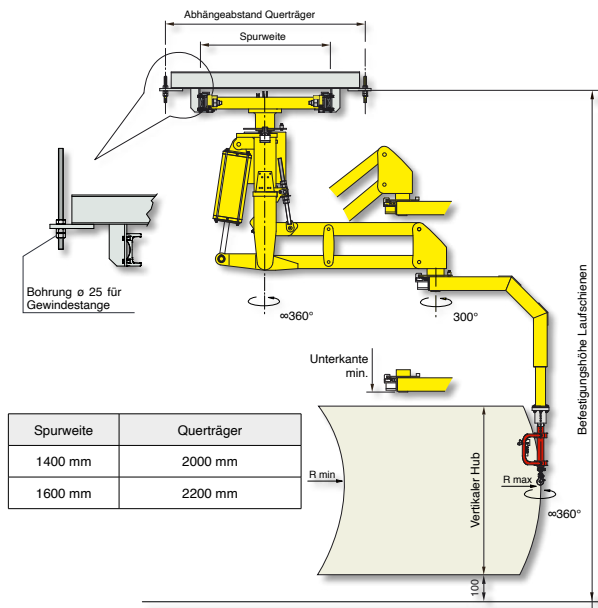
Ausführungen: Säulengerät stationär, mit einer stabilen Grundplatte am Boden befestigt oder mit einem manuell oder pneumatisch angetriebenem Laufwagen in einer auf (in) dem Fußboden befestigten oder eingelassenen Profilspur verfahrbar.



Maxipartner Equo® Deckengerät stationär - MEF



Maxipartner Equo® Deckengerät verfahrbar - MES



Luftversorgung: trockene, ölfreie und saubere Druckluft min. konstant 0,7÷0,8 MPa.