

PORTATA
200 Kg



RAGGIO
4500 mm



PRESSIONE
0.7-0.8 Mpa



ESCURSIONE
VERTICALE
1900 mm

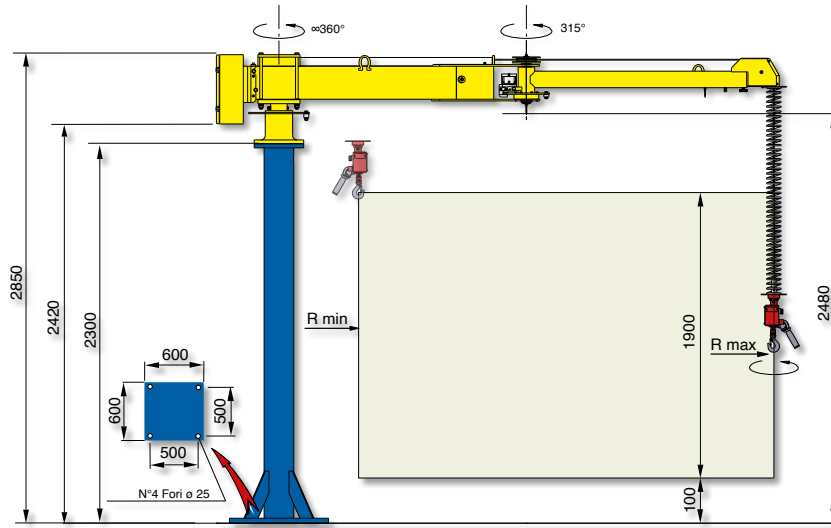


ESECUZIONI
COLONNA
PENSILE
PENSILE
SCORREVOLE

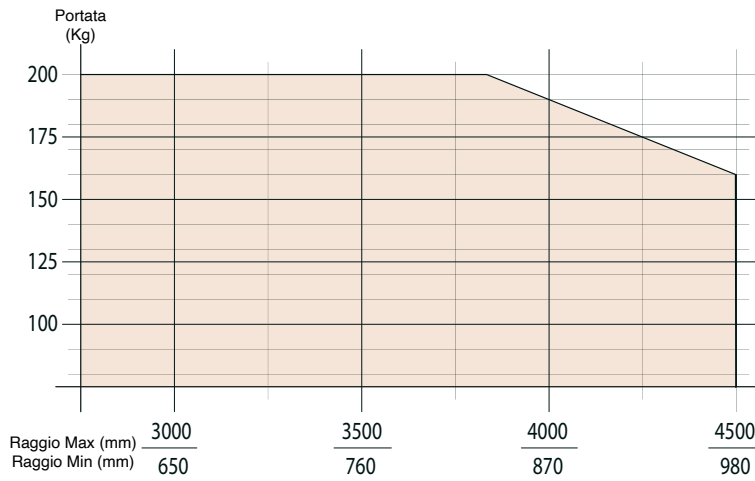
Manipolatore pneumatico a doppia fune **POSIPLUS PP**

Il POSIPLUS PP, è un Manipolatore a doppia fune con capacità di carico elevate, riesce a movimentare carichi fino a 200 Kg e raggiungere raggi di lavoro fino a 4500 mm. L'attrezzo di presa è collegato al gruppo di bilanciamento attraverso una coppia di funicelle indipendenti in acciaio per garantire la massima sicurezza. La particolare struttura a doppio braccio con snodo intermedio lo rende ugualmente maneggevole su tutta l'area di lavoro. Appositi freni posti sugli snodi principali garantiscono il controllo dei movimenti di deriva.

Posiplus in esecuzione a colonna - PPC

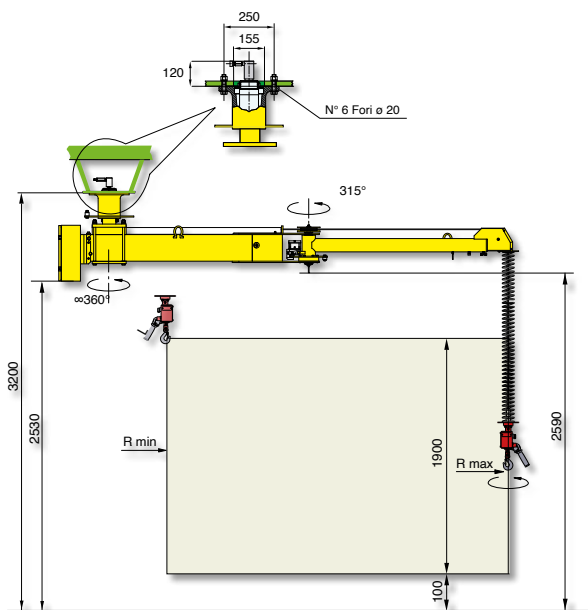


Versioni strutturali: su base fissa o su basamento autostabile di nostra fornitura opportunamente dimensionato.

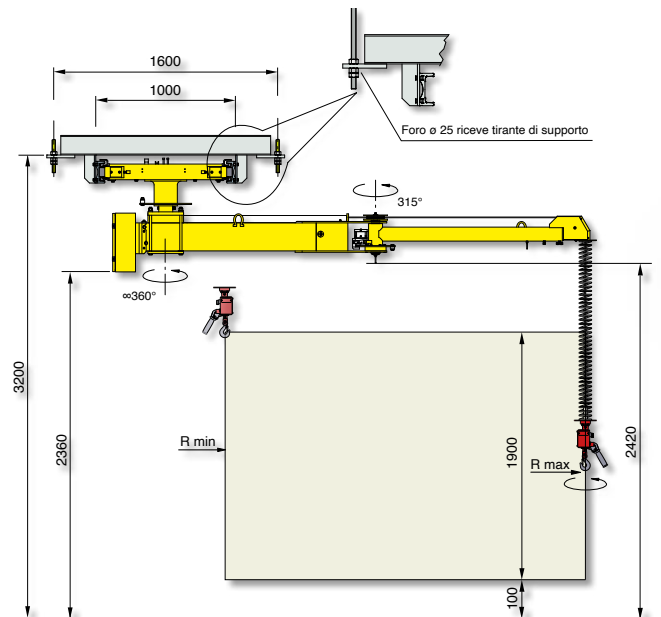


Posiplus in esecuzione pensile

Fisso - PPF



Scorrevole - PPS



Alimentazione: aria compressa secca e non lubrificata min. 0,7÷0,8 MPa costanti