

CAPACIDAD
900 kg

RADIO
4500 mm

PRESIÓN
0.7-0.8 Mpa

CARGA DESPLAZADA

CARRERA VERTICAL
2200 mm

VERSIONES
COLUMNA
SUSPENDIDO
SUSPENDIDO
CORREDERO

300°

360°
∞

360°
∞

Freno rotación

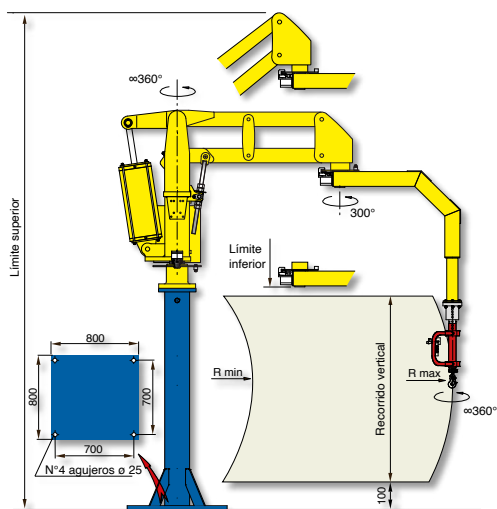
Freno rotación

Freno rotación

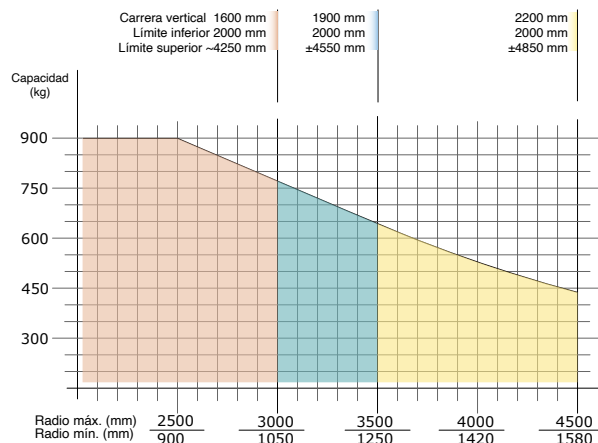
Manipulador neumático con brazo articulado **MAXIPARTNER EQUO® ME**

El MAXIPARTNER EQUO® ME, diseñado y fabricado para manipulaciones especialmente pesadas, responde a la exigencia de manipulación de cargas elevadas, también desplazadas del eje, en todas las direcciones del espacio. Permite al operario trabajar con mínimo esfuerzo, en buenas condiciones de ergonomía y máxima seguridad.

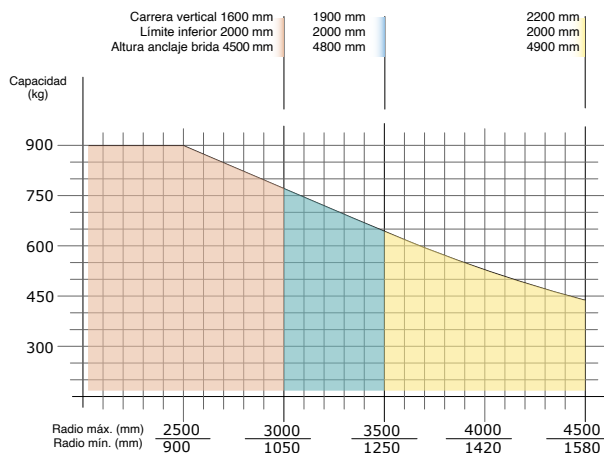
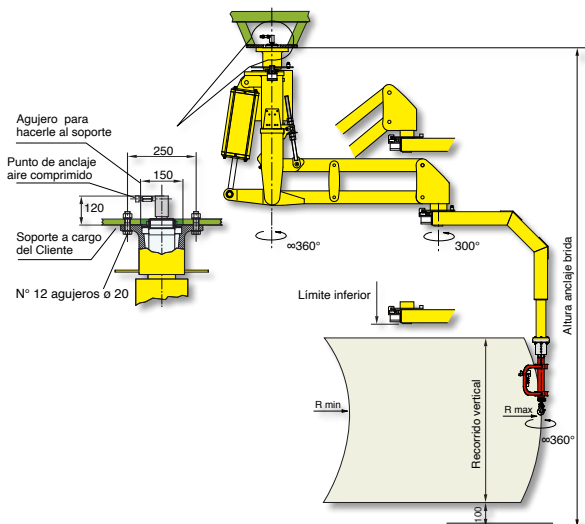
Maxipartner Equo® a columna - MEC



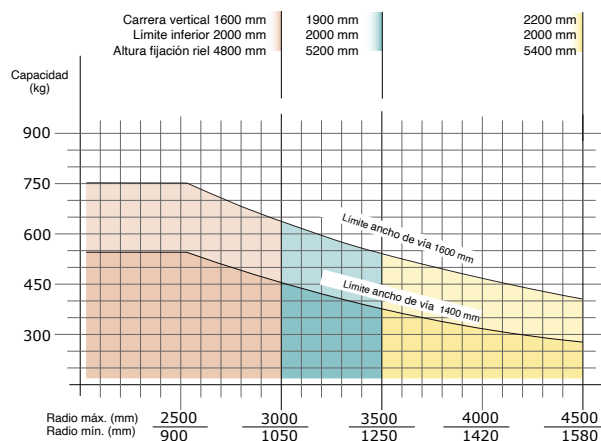
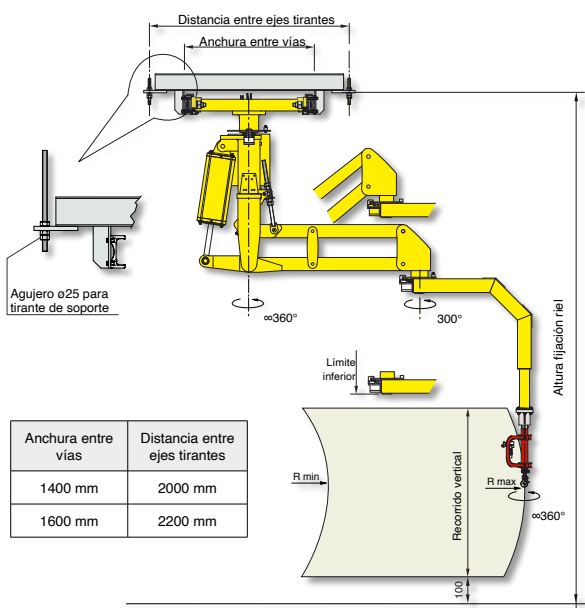
Versiones: sobre base fija, sobre base auto estable suministrada por nosotros a la medida oportuna o con carro auto estable motorizado corredero a lo largo de una simple rodadura anclada al pavimento.



Maxipartner Equo® suspendido fijo - MEF



Maxipartner Equo® suspendido corredero - MES



Alimentación: aire comprimido, seco y no lubricado, mínimo 0,7-0,8 MPa constantes.