

CAPACIDAD  
**550 kg**

RADIO  
**4000 mm**

PRESIÓN  
**0.7-0.8 Mpa**

CARGA DESPLAZADA

CARRERA VERTICAL  
**2450 mm**

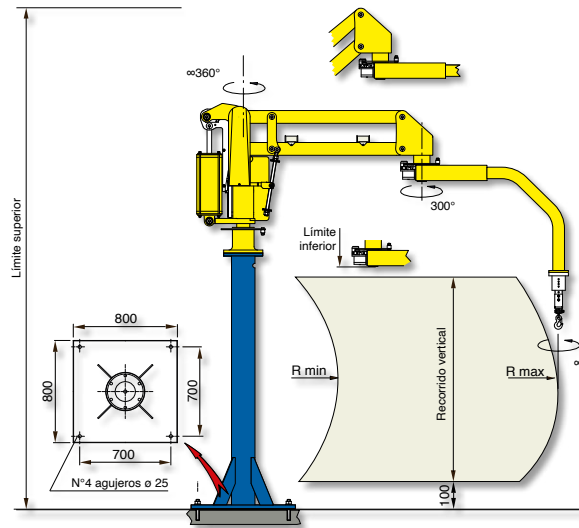
VERSIONES  
COLUMNA  
SUSPENDIDO  
SUSPENDIDO  
CORREDERO

Manipulador neumático con brazo articulado  
**PARTNER EQUO**

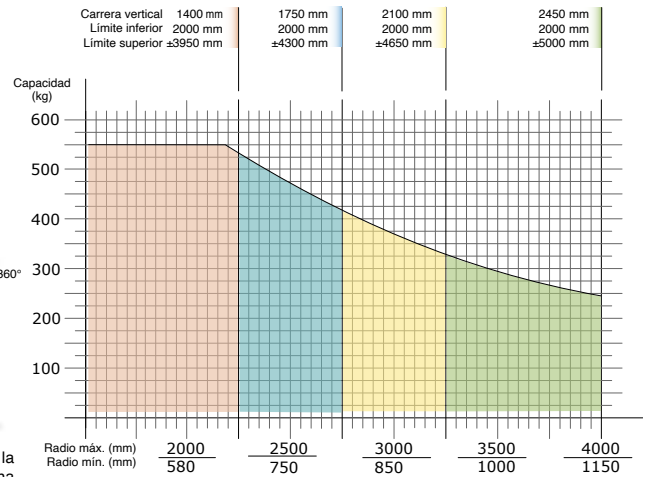
El PARTNER EQUO, equipado con implementos de toma específicos, es particularmente eficaz para mover cargas manualmente, en ausencia de peso, incluso desplazadas de su eje, en todas las direcciones del espacio.

# PARTNER EQUO® - PE

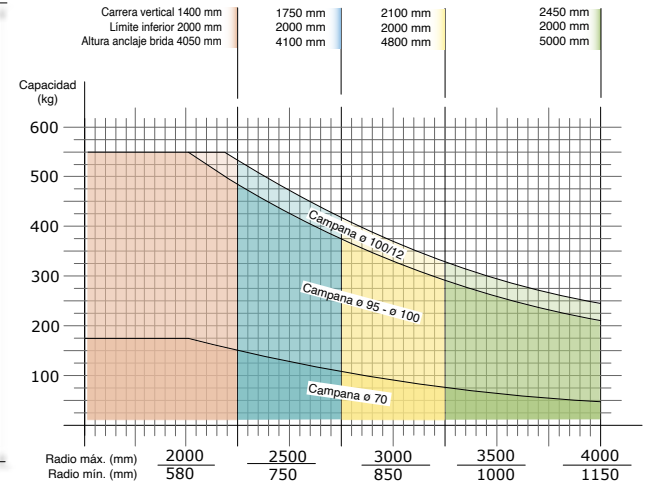
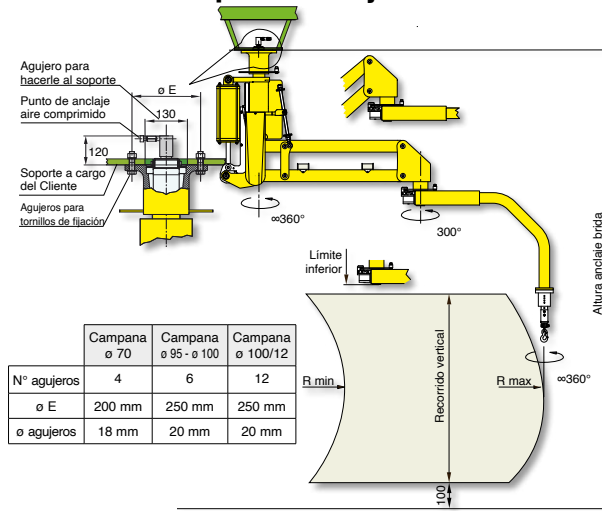
## Partner a columna - PEC



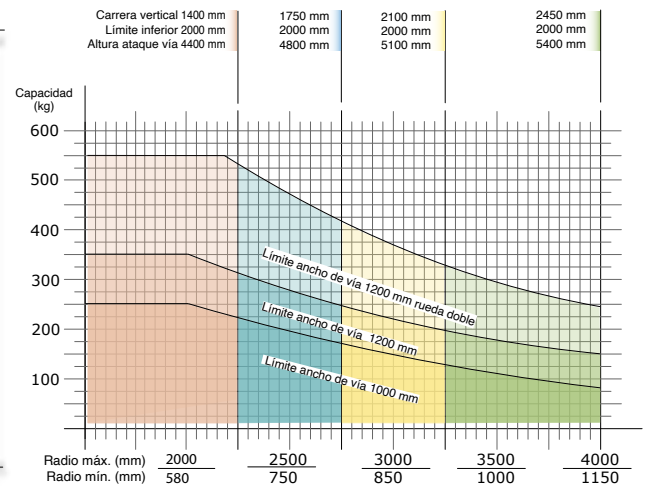
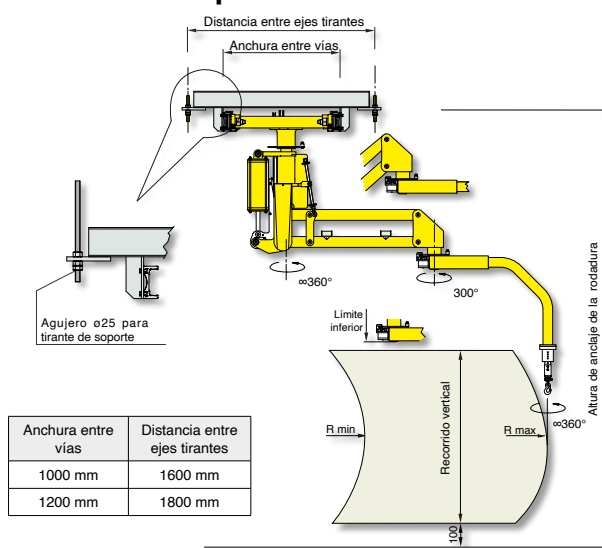
Versiones: sobre base fija, sobre base auto estable suministrada por nosotros a la medida oportuna o con carro auto estable motorizado corredero a lo largo de una simple rodadura anclada al pavimento.



## Partner suspendido fijo - PEF



## Partner suspendido corredero - PES



Alimentación: aire comprimido, seco y no lubricado, mínimo 0,7-0,8 MPa constantes.